



Datos del Índice Verde en Colonias a afectar por construcción del Deprimido Vehicular Insurgentes - Mixcoac

UBICACIÓN APROXIMADA DE OBRA

Cruce Insurgentes Sur – Circuito Interior Río Mixcoac



Rehabilitación Integral del
Circuito Interior por el
GDF – SOBSE



Mejora de intersección
Circuito Interior (Río
Mixcoac) – Insurgentes.




Obras:

- 2 túneles para volver continuo el paso por Circuito Interior
- Rampas de acceso y salida al deprimido



Vialidades afectadas:
Insurgentes, Río Mixcoac
y Eje 8 Sur.

El trazo de la obra se encuentra sobre áreas verdes arboladas, por lo que estas serán afectadas.

 Trazo aproximado de la obra.

Inventario de Áreas Verdes e Índice Verde



A partir de este inventario, PAOT realiza un estudio en 2006 para identificar los **corredores de vegetación** que hay en la zona urbana de la Ciudad, (con apoyo del Sistema de Información Geográfica)

-Estudio de la situación y afectación de las áreas verdes urbanas del D.F.- (PAOT, 2006)

...POSTERIORMENTE

PAOT elabora un **nuevo inventario de todas las AV del D.F.**

-Estudio de la situación de las áreas verdes, barrancas y zonas de transición entre Suelo Urbano-Suelo de Conservación (SU-SC) del D.F.- (PAOT, 2008-2009)



Se lograron estimar y digitalizar en un mapa las superficies que ocupan las áreas verdes tanto del SU como del SC del D.F. (que son mayores a 50 m²). Se usaron imágenes satelitales de mayor resolución que las usadas por la SEDEMA en 2002.

Se generaron estadísticas de las AV del SC y del SU y de todo el D.F.

Para la zona urbana las áreas verdes se clasifican en tres categorías: arboles, pastos y arbustos y áreas deportivas.



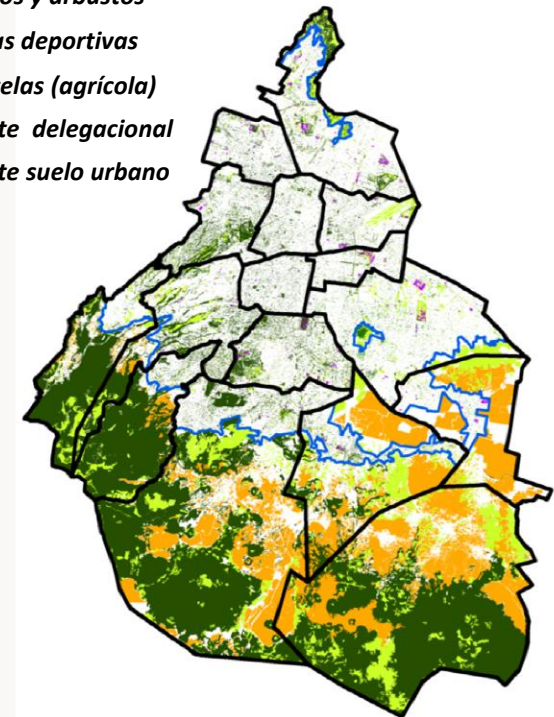
*El **ÍNDICE VERDE** es un indicador de calidad de vida para habitantes de zonas urbanas. Lo establece la Organización Mundial de la Salud y recomienda de 9 a 12 m² de AV/habitante.*



*El **índice verde** se calculó para cada delegación del D.F. y para cada Colonia tomando en cuenta sólo el arbolado total entre el número de habitantes (población de 2005) y también se estimó con el total de entre el número de habitantes (población de 2005).*

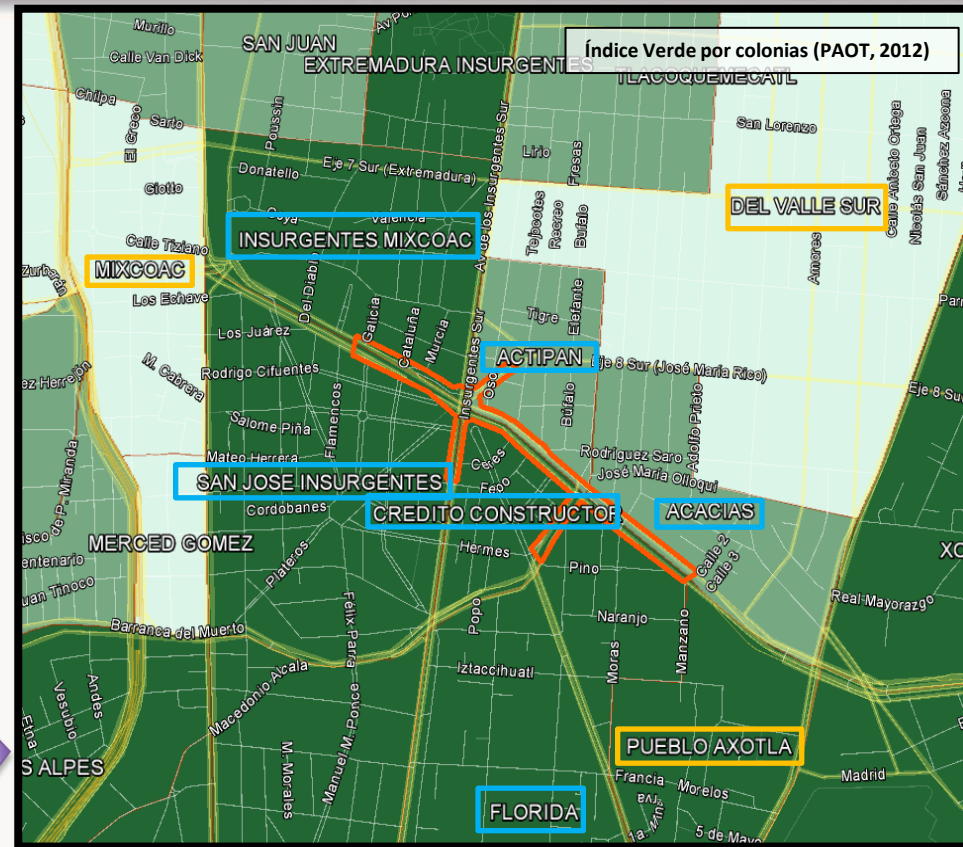
Superficie estimada de Áreas Verdes en todo el D.F. = 617.7 km²

de los cuales 112.89 km² (18%) son áreas verdes urbanas (arboles, pastos, arbustos y áreas deportivas), y 504.8 km² son áreas verdes en suelo de conservación (bosques, matorrales y pastizales).



Índice Verde por Colonias

Colonia Afectada	Área verde (m ²)	Área arbolada (m ²)	Habitantes 2005	Índice Verde (m ² /hab)	
				Área Verde	Arbolado
Insurgentes Mixcoac	72910.07	72812.15	4592	15.88	15.86
Actipan	26405.26	26353.42	2515	10.50	10.48
Acacias	335188.03	49936.49	4234	12.19	11.79
Florida	280611.81	271743.94	1833	44.00	42.61
Crédito Constructor	30384.75	28157.21	1339	22.69	21.03
San José Insurgentes	86009.57	85659.29	5508	15.62	15.55
Del Valle Sur	141863.85	137143.36	21262	6.67	6.45
Pueblo Axotla	77407.85	71101.46	2347	32.98	30.29
Mixcoac	33141.55	31315.63	5131	6.46	6.10



Índice Verde por colonias (Ideal= 9 a 12 m² AV/Hab.)

- ≤8.00
- 8.01 – 13.00
- ≥13.01
- Trazo aproximado de la obra.
- Colonias directamente afectadas
- Colonias cercanas a las obras

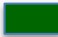
Tomado de la publicación: "Presente y Futuro de las áreas verdes y del arbolado de la Ciudad de México" (PAOT, 2012); del mapa de índice verde por colonias, se extraen datos para la zona del proyecto.


La obra del deprimido vehicular se encontrará en la colindancia 6 colonias, 4 de las cuales cuentan con Índices verdes superiores a 13 m²/hab. Se contempla que la obra afecte camellones y aceras.

Área arbolada en zona de obras



Del inventario (PAOT, 2008-2009), sobre el trazo de la obra, se calculó aproximadamente el área arbolada y de pastos y arbustos.


Área arbolada
21564.24 m²


Área de pastos y
arbustos 1175.41 m²

Cabe mencionar que se comparó el inventario con la vegetación que se observa en una imagen satelital de 2014 (de la Google Earth) y no hay diferencias significativas

